

Žiadateľ: Čerešňová aleja s.r.o., Bobuľová 6404/13, 934 01 Levice
Kontakt: 0907 041 120, produkcia1@rajbyvania.sk

Obecný úrad Bátovce
Bátovce 2
935 03 Bátovce

Vec: Žiadosť o zriadenie zmluvy o budúcej zmluve o prevode vlastníckeho práva

Súčasťou budovania developerského projektu IBV Čerešňová aleja, ktorý pripravujeme v obci Bátovce je rozšírenie verejnej kanalizácie.

V zmysle § 3 ods. 2 zákona č. 442/2002 o verejných vodovodoch a verejných kanalizáciách prosíme Obec Bátovce, ako vlastníka verejnej kanalizácie, o zriadenie zmluvy o budúcej zmluve o prevode vlastníckeho práva k budúcej stavbe – SO. 03 Rozšírenie verejnej kanalizácie.

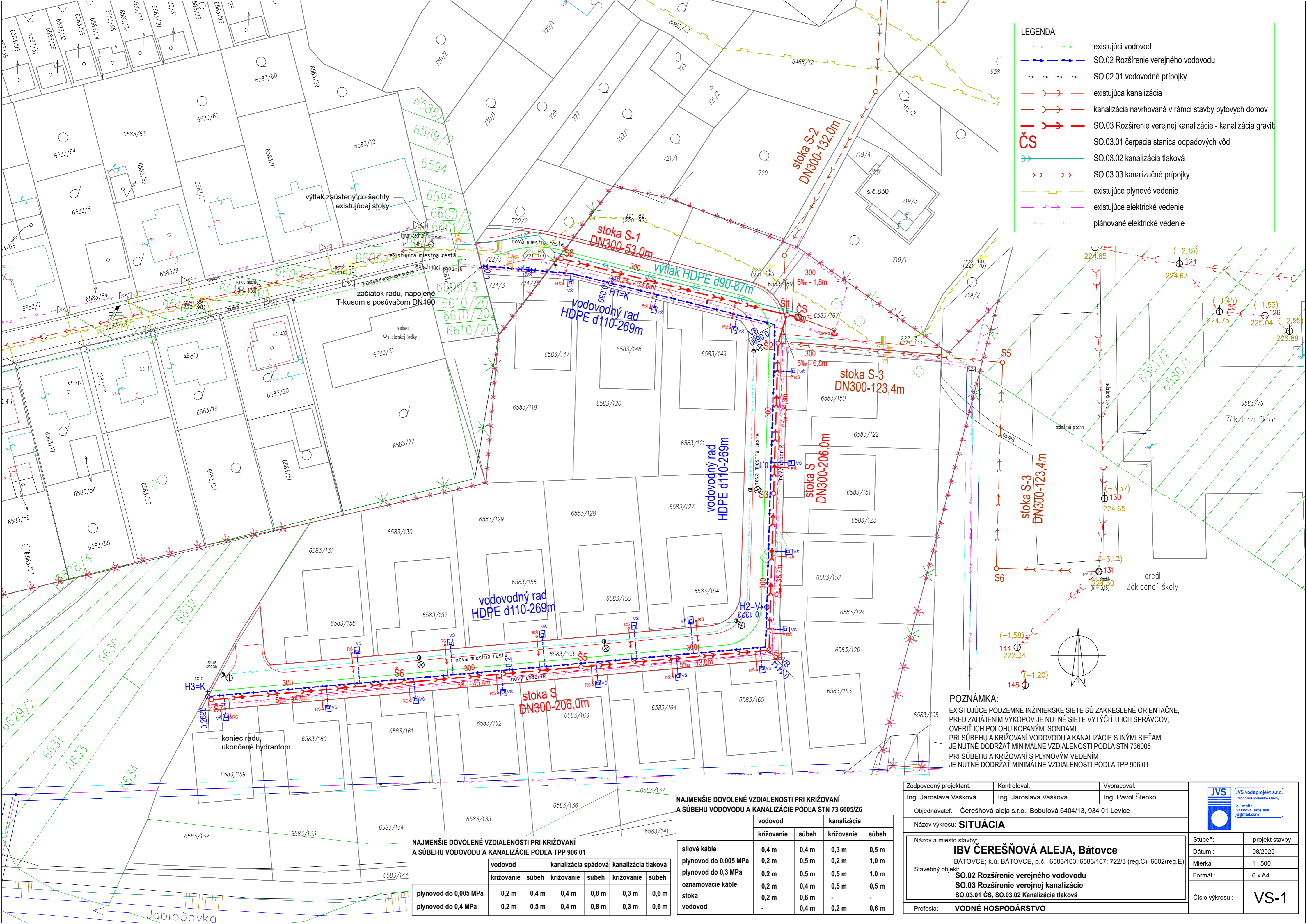
V Leviciach, dňa 21.10.2025

Čerešňová aleja s.r.o.
Bobuľová 6404/13, 934 01 Levice
IČO: 55652051, DIČ: 2122052163

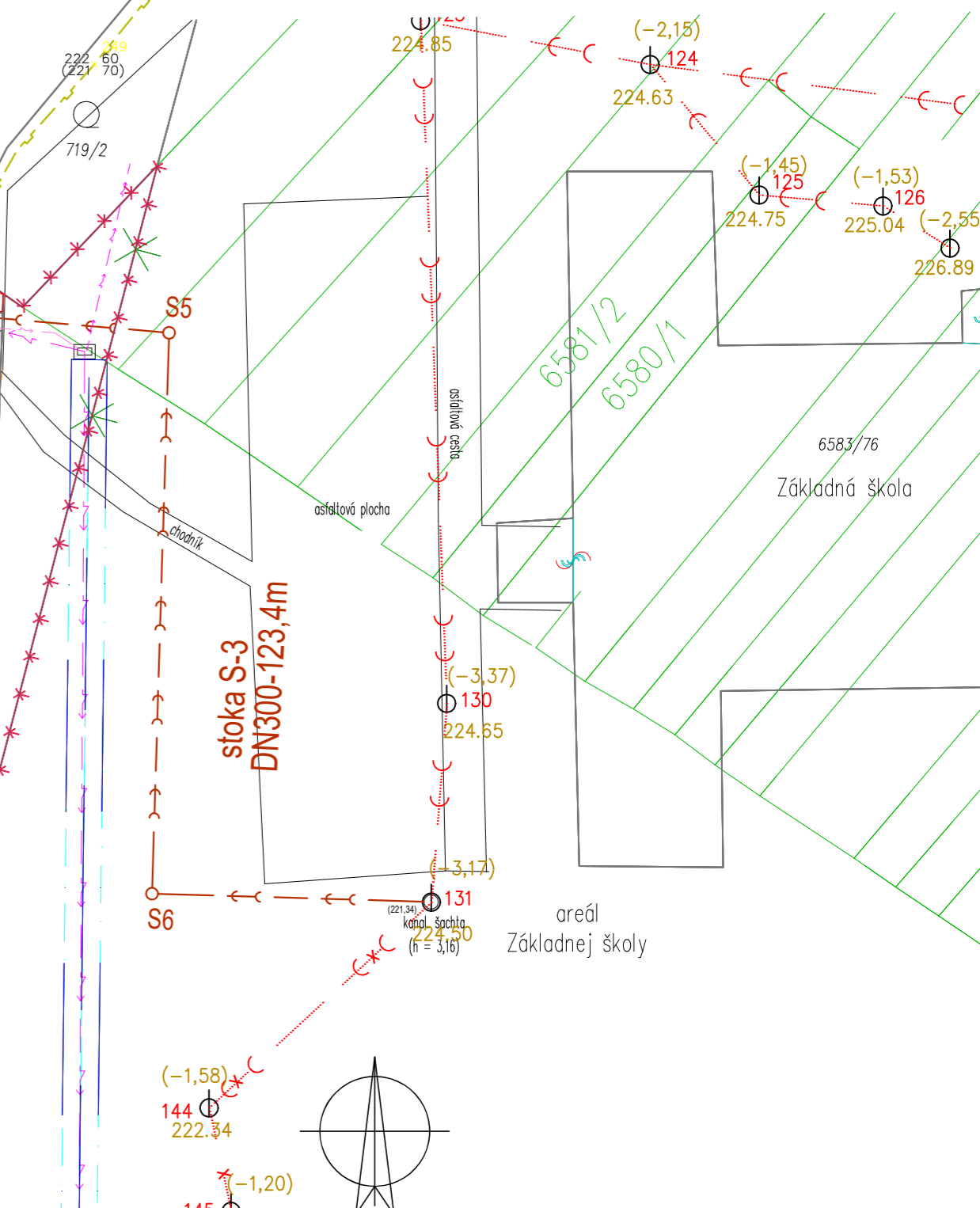
pôdpis, pečiatka žiadateľa

Prílohy

- projektová dokumentácia – situácia kanalizácie



- LEGENDA:**
- existujúci vodovod
 - SO.02 Rozšírenie verejného vodovodu
 - - - SO.02.01 vodovodné prípojky
 - existujúca kanalizácia
 - - - kanalizácia navrhovaná v rámci stavby bytových domov
 - - - SO.03 Rozšírenie verejnej kanalizácie - kanalizácia gravit.
 - - - SO.03.01 čerpacia stanica odpadových vôd
 - SO.03.02 kanalizácia tlaková
 - - - SO.03.03 kanalizačné prípojky
 - existujúce plynové vedenie
 - existujúce elektrické vedenie
 - - - plánované elektrické vedenie



POZNÁMKA:
 EXISTUJÚCE PODZEMNÉ INŽINIERSKÉ SIEŤE SÚ ZAKRESLENÉ ORIENTAČNE, PRED ZAHÁJENÍM VÝKOPOV JE NUTNÉ SIEŤE VYTYČIŤ U ICH SPRÁVCOV, OVERIŤ ICH POLOHU KOPANÝMI SONDAMI. PRI SÚBEHU A KRIŽOVANÍ VODOVODU A KANALIZÁCIE S INÝMI SIEŤAMI JE NUTNÉ DODRŽAŤ MINIMÁLNE VZDIALENOSTI PODĽA STN 736005. PRI SÚBEHU A KRIŽOVANÍ S PLYNOVÝM VEDENÍM JE NUTNÉ DODRŽAŤ MINIMÁLNE VZDIALENOSTI PODĽA TPP 906 01.

NAJMENŠIE DOVOLENÉ VZDIALENOSTI PRI KRIŽOVANÍ A SÚBEHU VODOVODU A KANALIZÁCIE PODĽA STN 73 6005/Z6

	vodovod		kanalizácia	
	križovanie	súbeh	križovanie	súbeh
silové káble	0,4 m	0,4 m	0,3 m	0,5 m
plynovod do 0,005 MPa	0,2 m	0,5 m	0,2 m	1,0 m
plynovod do 0,3 MPa	0,2 m	0,5 m	0,5 m	1,0 m
oznamovacie káble	0,2 m	0,4 m	0,5 m	0,5 m
stoka	0,2 m	0,6 m	-	-
vodovod	-	0,4 m	0,2 m	0,6 m

NAJMENŠIE DOVOLENÉ VZDIALENOSTI PRI KRIŽOVANÍ A SÚBEHU VODOVODU A KANALIZÁCIE PODĽA TPP 906 01

	vodovod		kanalizácia spádová		kanalizácia tlaková	
	križovanie	súbeh	križovanie	súbeh	križovanie	súbeh
plynovod do 0,005 MPa	0,2 m	0,4 m	0,4 m	0,8 m	0,3 m	0,6 m
plynovod do 0,4 MPa	0,2 m	0,5 m	0,4 m	0,8 m	0,3 m	0,6 m

Zodpovedný projektant: Ing. Jaroslava Vašková	Kontroloval: Ing. Jaroslava Vašková	Vypracoval: Ing. Pavol Štenko
Objednávateľ: Čerešňová aleja s.r.o., Bobuľová 6404/13, 934 01 Levice		
Názov výkresu: SITUÁCIA		
Názov a miesto stavby: IBV ČEREŠŇOVÁ ALEJA, BÁTOVCE BÁTOVCE; k.ú. BÁTOVCE, p.č. 6583/103; 6583/167; 722/3 (reg.C); 6602(reg.E)		
Stavebný objekt: SO.02 Rozšírenie verejného vodovodu SO.03 Rozšírenie verejnej kanalizácie SO.03.01 ČS, SO.03.02 Kanalizácia tlaková		
Profesia: VODNÉ HOSPODÁRSTVO		
Stupeň: projekt stavby	Dátum: 08/2025	Mierka: 1 : 500
Formát: 6 x A4	Číslo výkresu: VS-1	

